

Link do produktu: <https://wmprojack.pl/latarka-czolowa-200-lm-ladowarka-usb-led-cob-magnes-400mah-regulowany-kat-p-986.html>

LATARKA CZOŁOWA 200 LM ŁADOWARKA USB LED COB MAGNES 400mAh REGULOWANY KĄT



Cena	19,99 zł
Numer katalogowy	5904576552152
Kod EAN	5904576552152
EAN (GTIN)	5904576552152

Opis produktu

LATARKA CZOŁOWA 4w1

- **WIELOFUNKCYJNA + MAGNES** - latarka czołowa to akcesorium o szerokim zastosowaniu. Z powodzeniem **może być wykorzystywana zarówno przez miłośników przyrody, jak również przez myśliwych. Sprawdzi się także do użytku domowego. Będzie również bardzo dobrym rozwiązaniem dla rowerzystów oraz dla miłośników turystyki pieszej.** Magnes gwarantują pewne i bezpieczne użytkowanie. Kiedy brakuje Ci rąk latarka zawsze „przytrzyma” śrubki. Przymocujemy ją również do metalu by oświetlała potrzebną część.
- **SOLIDNA I TRWAŁA** - lampka czołowa wykonana została z wysokiej jakości materiałów: aluminium oraz ABS, przez co jest przedmiotem trwałym i solidnym, ponadto jest **odporna na różnego rodzaju uszkodzenia mechaniczne i pęknięcia oraz na upadki z niedużej wysokości.**
- **2 MOŻLIWOŚCI ŚWIECENIA ORAZ REGULACJA NATĘŻENIA ŚWIATŁA** - czołówka LED posiada 2 możliwości świecenia do wyboru, dzięki czemu każdy **bez problemu dostosuje ją do swoich bieżących potrzeb.** Urządzenie posiada diodę LED COB oraz panel ledowy. Każdy tryb możesz rozjaśnić lub ściemnić poprzez dłuższe przytrzymanie przycisku. Lampka ma wbudowany akumulator, który ładuje się przez port USB. W zestawie jest dołączony kabel do ładowania microUSB - USB.
- **WYGODNA W UŻYTKOWANIU** - latarka czołowa to przedmiot niezwykle wygodny w użytkowaniu, m.in. **dzięki regulowanemu paskowi oraz regulowanemu kątowi nachylenia 120 stopni - to Ty wybierasz kąt padania światła w zależności od sytuacji.**
- **SPECYFIKACJA** - materiał: aluminium + ABS; barwa światła: biała; 2 tryby świecenia; wbudowany akumulator: 400 mAh; ładowanie akumulatora: poprzez port USB; regulowany pasek na głowę; regulowany kąt nachylenia 120 stopni; wymiary (wys/szer): 3/8/4 cm; regulacja paska na głowę: 25-43cm; waga: 0,063kg; waga w opakowaniu: 0,130kg.

SPECYFIKACJA

- materiał: aluminium + ABS
- barwa światła: biała
- 2 tryby świecenia
- wbudowany akumulator: 400 mAh
- ładowanie akumulatora: poprzez port USB
- regulowany pasek na głowę
- regulowany kąt nachylenia 120 stopni
- wymiary (wys/szer): 3/8/4cm
- regulacja paska na głowę: 25-43cm
- waga: 0,063kg
- waga w opakowaniu: 0,130kg

W ZESTAWIE

- latarka
- gumka na głowę
- etui
- kabel USB do ładowania



Znajdująca się w ofercie latarka czołowa to niezwykle przydatne akcesorium o szerokim zastosowaniu. Z powodzeniem mogą z niej korzystać zarówno miłośnicy przyrody, jak również myśliwi. Znakomicie sprawdzi się także do użytku domowego. Będzie również bardzo dobrym rozwiązaniem dla rowerzystów, mechaników samochodowych oraz dla miłośników turystyki pieszej – np. podczas wycieczek w góry.





4w1

- świeci blisko
- świeci daleko
- czołówka
- standardowa latarka

SOLIDNA, TRWAŁA I BARDZO MOCNA

Prezentowana lampka czołowa wykonana została z wysokiej jakości materiałów: aluminium oraz ABS, przez co jest przedmiotem bardzo trwałym i solidnym, ponadto jest odporna na różnego rodzaju uszkodzenia mechaniczne i pęknięcia oraz na upadki z niedużej wysokości.



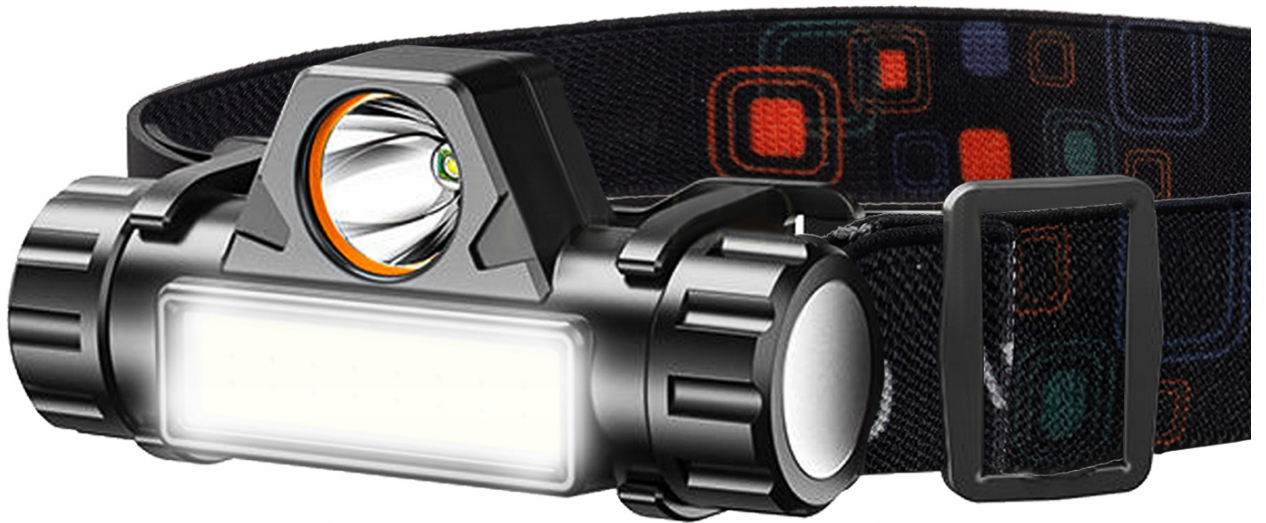
LAMPKA CZOŁOWA Z 2 TRYBAMI ŚWIECENIA

Czołówka LED wyposażona została w 2 tryby świecenia do wyboru. Dzięki tej opcji każdy bez problemu dostosuje ją do swoich bieżących potrzeb. Każdy tryb możesz rozjaśnić lub ściemnić poprzez dłuższe przytrzymanie przycisku. Ma wbudowany akumulator, który ładuje się przez pory USB.

2 TRYBY

- tryb 1: świeci górna lampa
- tryb 2: świeci dolna lampka
- podczas ładowania miga mała czerwona dioda umiejscowiona obok wejścia do ładowarki.

Każdy tryb możesz rozjaśnić lub ściemnić poprzez dłuższe przytrzymanie przycisku.





WYGODNA W UŻYTKOWANIU

Latarka czołowa to estetycznie wykonany przedmiot, który jest niezwykle wygodny w użytkowaniu, m.in. dzięki regulowanemu paskowi oraz **regulowanemu kątowi nachylenia 120 stopni**. W ostatniej opcji to Ty wybierasz kąt padania światła, dostosowując go do bieżącej sytuacji i potrzeb.

WŁĄCZNIK / PRZEŁĄCZNIK MIĘDZY TRYBAMI





KABEL ŁADUJĄCY W ZESTAWIE

MicroUSB - USB.



MAGNES

Gwarantuje pewne i bezpieczne użytkowanie. Kiedy brakuje Ci rąk zawsze latarka „przytrzyma” śrubki. Przymocujesz ją również do metalu by oświetlała potrzebną część.

MOŻESZ UŻYWAĆ ODDZIELNIE

Latarkę możesz wyjąć z paska na głowę i używać oddzielnie.



ZNANA I CENIONA MARKA TRIZAND

Naszej marce TRIZAND zaufało już tysiące użytkowników na świecie. Dlatego nie czekaj z zakupem do ostatniej chwili i KUP JUŻ DZIŚ!







Kod produktu: 18371